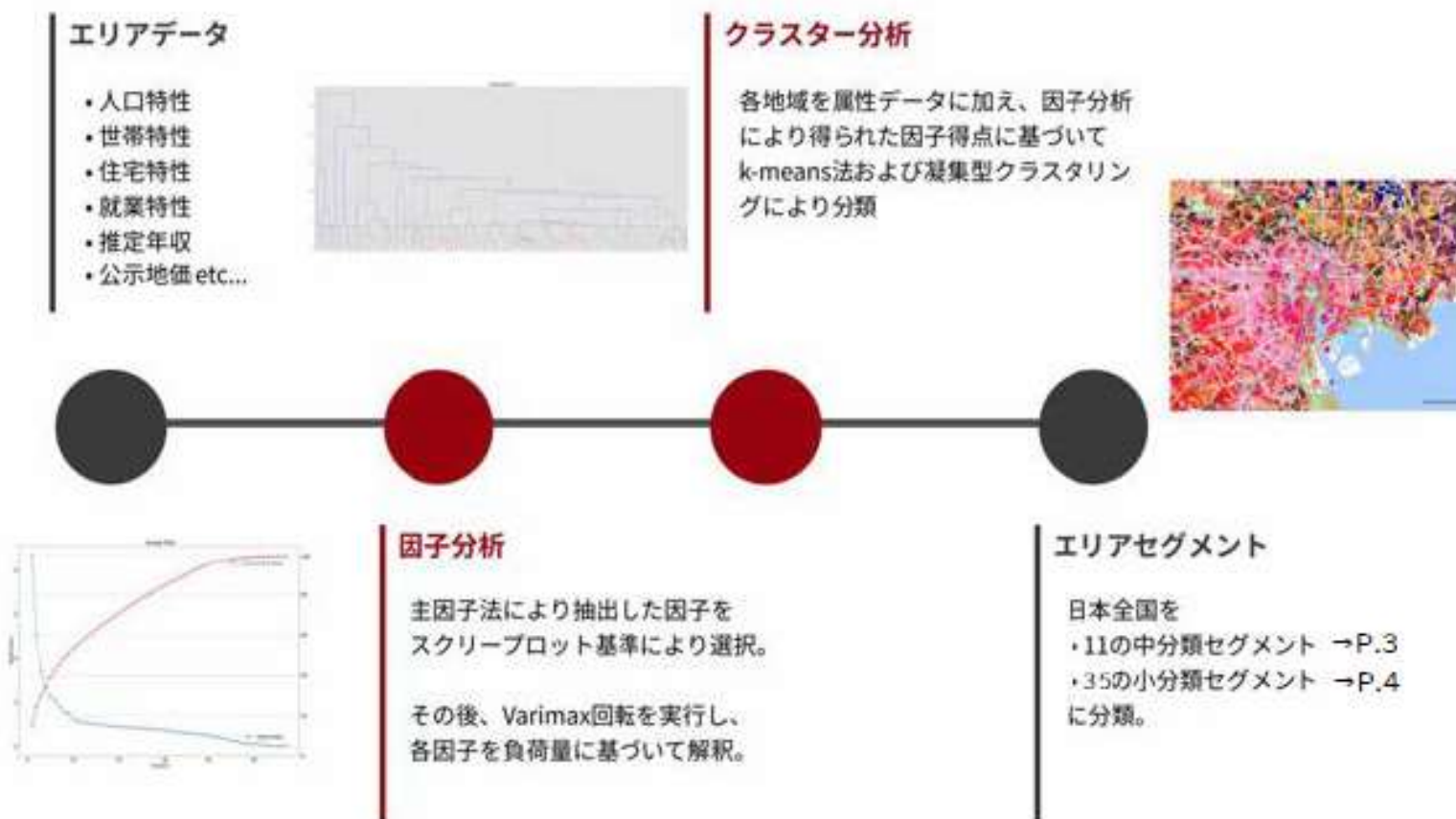


全国エリアセグメントデータ c-japan®

株式会社SDKデータ

データ作成概要

国勢調査のデータ項目の内、居住特性を示す60項目を用いて因子分析を行い、9つの居住特性(11つの因子スコア)を算出。
さらに独自技術で、各セグメントの出現率に大きな差が出ないようにマニュアルで分類することで、マーケティング業務に活かしやすいデータに仕上げています。



セグメント紹介（中分類11セグメント）

① 都市部の単身層



人口密度が非常に高く、20～40代のマンション住まいの単身層が中心のエリア。IT、金融、不動産等の都市型ビジネス就業者が多く、平均年収層と1,000万円を優に超える富裕層が混在。外国人も多い。

② 都市部のファミリー



都市部エリアの～50代の現役層を中心とした核家族ファミリー層。地価も高く、世帯年収700万円前後～裕福層が住む高級住宅街まで混在する。第三次産業への就業者が多くを占める。

③ 近郊の成熟した住宅街



都市近郊に位置する居住期間も比較的長い成熟した住宅街。核家族世帯が多く、年収は400万円台が最も多い。勤務者に合わせて自家用車は複数台所有も見られる。

④ 豊かなセカンドライフ



年収、貯蓄ともに比較的豊かな子育て後、リタイア後のセカンドライフを楽しむ世帯。戸建ての持ち家率が非常に高い。車保有の場合は、輸入車の比率が高いのが特徴。

⑤ 公団住まい



公営住宅に住む世帯が非常に多く、一方で失業率も非常に高く、年収300万円以下の層も多い。ディスカウントストアやホームセンターが多く見られる。

⑥ 公務・インフラ



公務員や電気・ガス・水道といったインフラ事業に従事する、社宅住まいの単身層を中心としたエリア。公務員宿舍なども散見される。失業率が非常に低いのが特徴。

⑦ ニューファミリー



10歳未満の子供と、30～40代の親世代が多く見られるセグメント。住宅購入前の借家住まい層と、念願のマイホーム購入した中流層が混在するエリア。国産車所有率および軽自動車との複数台保有率も高い。

⑧ 製造業就業者



20～30代の単身製造業従事者が多く、外国人比率がかなり高いのが特徴で借家住まい。年収は高くない。このエリアには定食屋やカレー、ラーメンといった飲食店や、パチンコ、釣具店などの趣味のお店が多い。

⑨ 地方の単身層



20～30代、および50歳以上が中心の、借家または社宅住まいが多い地方の単身住まい。所得は300万円以下～400万円台が混在。軽自動車の所有比率が高い。

⑩ 地方の大家族・シニア



郊外や地方に出現する大家族、シニア世帯のセグメント。5人以上の3世代家族と、老夫婦2人住まいが混在し、一部の地域では過疎化が進んでいる。製造業就業者の割合が高いのも特徴。

⑪ 農村



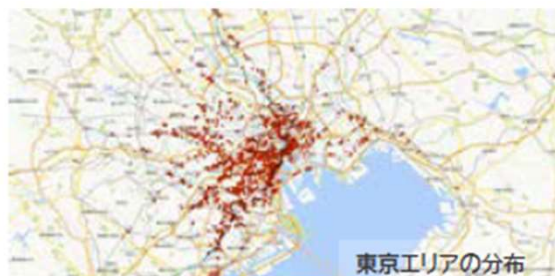
農業を中心とした第一次産業従事者がほとんどの地域。55歳以上の2人暮らしまたは親子で暮らす世帯が多い。人口密度が最も低く、過疎化が進んでいる。保有車両は軽自動車比率が最も高いエリアでもある。

セグメント紹介 (小分類35セグメント)

A 都市部の 単身層	A1	都心のセブ	都心の一等地に見られる屈指の繁華街、裕福層エリア。年収1,000万円以上の比率が非常に高く、金融・不動産など都市型ビジネスが多い。地価も飛びぬけて高い一等地で、ハイブランド店舗が多く立ち並び。所有車は、ポルシェやフェラーリをはじめとする超高級輸入車など。	C 近郊の 成熟した 住宅街	C1	下町	都市近郊の下町エリアに点在する住宅地。50代の構成比が最も高いものの若者、高齢者も混在している。公営や賃貸住宅住まいのサービス業就業者が多い。	H 製造業 就業者	H1	製造業 就業者	20~30代の単身製造業従事者が多く、外国人比率がかなり高いのが特徴で借家住まい。年収は高くない。このエリアには定食屋やカレー、ラーメンといった飲食店や、パチンコ、釣具店などの趣味のお店が多い。
	A2	独身貴族	主要都市に見られる年収500万円程度および1,000万円以上の高所得層が入り混じった独身貴族エリア。外国人比率も非常に高いのが特徴。単身層向けのファストフード、フィットネス、語学スクールなどが多く見られる。嗜好性のある高級車の所有が見られるのも特徴的。		C2	成熟した 近郊の 賃貸住宅	人口密度の高い成熟した住宅街。賃貸住宅が多く見られる。核家族ではあるものの、ニューファミリーから成熟家族まで混在する。小売業勤務者が多く、年収も低〜中流層。ネットカフェやリサイクルショップ、中古車販売店などが点在する。			I 地方の 単身層	I1
	A3	都市の 単身若年層	東京を除く、主要都市の中心部にあり、20~30代の単身働き盛り層向けの、エステやネイルサロン、旅行代理店といったサービス業が多く見られるエリア。職業としても第三次産業就業者が多く、所得はそれほど高くない。		C3	物流要衝 近くに住む 成熟家族	東名阪を中心とした物流要衝の都市部に見られる成熟家族。運輸・製造業従事者が多いのも特徴。年齢や世帯人数も幅広く、軽を含めた自家用車の複数台持ちも見られる。	I2	地方の高齢 一人暮らし		
	A4	利便性の良い 都心の住宅地	主要都市の中心部周辺のうち、鉄道駅沿線など交通利便性のよいエリアに居を構える単身ビジネスパーソン。情報通信系や不動産系の仕事に就業している特徴が強い。ベンツやBMWなど輸入車を中心に車の保有比率も高め。		C4	旧市街	旧城下町や門前町など旧市街・繁華街性のあるエリアで、小売業や宿泊・飲食業態の店舗が多く見られる。また地方の中核都市も含まれ、50歳以上の年齢層が多く居住する。		J 地方の 大家族・ シニア	J1	郊外の 大家族
	A5	コスパの良い 賃貸住宅	駅から少し離れたものの都市部のコストパフォーマンスの良い物件に住む単身層。また所得の多くない20~30代の若者が中心で、小売業やサービス業従事者が多い。車の所有比率は低く、カーシェアサービスが見られるのも特徴。		C5	マイホーム 成熟ファミリー	北海道や東北、九州地方などに多く見られる地方都市の成熟家族。住居形態は戸建ての持ち家。人口総数は最多、世帯数および該当する町丁目数もトップクラスのセグメント。	J2			子供の多い 大家族
	A6	都心の学生街	10~20代の若年層を中心とした都市部に見られる学生街。居酒屋を含む飲食店や宅配専門店が多く、アルバイトを含む飲食店への就業者が圧倒的。収入は総じて低く、車の所有率は非常に低い。	D 豊かな セカンド ライフ	D1	子育てを終えた 豊かな セカンドライフ	40代以上の親世代と、10代の学生を抱える主要都市部近郊~郊外を中心に見られる成熟ファミリー。マイホームを構え、所得にも比較的余裕のある高所得世帯。レクサスなど高級車の所有傾向がある。		J3	工場勤めの 大家族	第二次産業の従事者を中心とした、子供たちが巣立った50代夫婦または親子世代で暮らす、地方田舎の持ち家成熟家族。
B 都市部の ファミリー	B1	都市部の ニューファミリー	主要都市部のマンション住まいのニューファミリー層で特に東京都に多く見られる。年収も中流~裕福層まで幅広く、職業は情報通信、金融、不動産業が中心。レクサスや輸入高級外車比率も高め。		D2	老後の豊かな シニアライフ	シニア夫婦または高齢な親と一緒に暮らすシニア家族が中心のエリア。主要都市部の近郊~郊外に戸建てを構え、老後の楽しみを謳歌する世代とまた現役なアクティブシニアが混ざっている。	J4		暮らし豊かな 大家族	子供たちが巣立った親と祖父母、親族といった大人数で暮らす、地方都市部郊外の成熟家族。またまた働き盛りで、年収は500~1,000万円の中流家庭。
	B2	高級住宅街	都会の裕福層が集まる高級住宅街。年収傾向は最も高く、僅かに年収1,000円を超えるファミリーが集まり、居住形態も賃貸から持ち家まで様々。レクサスや輸入高級外車比率が高い。リゾーションやネイルサロン、スイーツ店などが出店する。	E 公回 住まい	E1	都市部の 公営住宅	公営マンションや団地住まいのシニア性が見られる都市部の公営住まい。車の保有率は高いものの失業率も高く、所得は300万円以下が多い。		J5	田舎の 大家族	55歳以上の親子世代で構成される地方田舎の成熟大家族。東北地方や北陸、中国地方に多く存在し、過疎化が進んでいる。
	B3	近郊暮らしの 高所得層	都心から少し離れたエリアに居を構える裕福なファミリー層。高所得層が多く、持ち家や賃貸を問わず、マンションに加えて戸建てが混在する地域。かつ、進学塾など習い事教室の出店が多く見られるエリア。		F1	公務・インフラ 就業者	公務員や電気・ガス・水道といったインフラ事業に従事する、社宅住まいの単身層を中心としたエリア。公務員宿舎なども散見される。失業率が非常に低いのが特徴。	J6		高齢者夫婦	子供も巣立ち老後のために働く世代と、リタイアして老後の生活を謳歌する世代が、最も多く出現するエリア。ともに2人住まいがほとんどで、日本全国にわたり広く分布する。
	B4	郊外の ファミリー	主要都市部に通勤可能な郊外の分譲マンションを購入したニューファミリー。年収は700~1,000万円の中間層が多く住む、3~5名程度の核家族。ファミレスやシネコン、子ども用品店など家族で楽しめる店舗施設が多く見られるエリア。	F 公務・ インフラ	G1	マイホーム 子育て層	特に地方の都市部に多く見られるニューファミリー。乳幼児と30代の比率が最も高く、賃貸マンション住まい。年収は低め。国産の軽自動車保有率が高く、このエリアにはディスカウントショップや子供用品店、住宅ショールームなどが見られる。		K: 農村	K1	農村
	B5	戸建て持ち家 ファミリー	全国の地方都市部に見られる戸建てを購入したニューファミリー層。年収は500~1,000万円の中間~高所得層。職業は電気・ガス・水道などのインフラ、教育・教育支援、医療福祉系への就業者が多い。アミューズメントパークやショッピングモールなど大型のファミリー向け施設が近接する。		G2	リッチな ニューファミリー	工場勤めが特徴のニューファミリー。外国人比率も高い。年収は500~1,000万円の中間層がメイン。保有車両は主にトヨタとダイハツ。軽自動車を含めた複数台数所有も特徴。				
G ニュー ファミリー	G3	育ち盛りの マイホーム ファミリー	全国の沿岸部や主要高速道路周辺などに散見されるのが特徴。マイホームを購入し、小中学生の育ち盛りの子供がいる。このエリアには、食べ放題店舗や書店、ドラッグストアなどが多く見られる。	G4	地方の 工場勤め	乳幼児と20~40代の比率が高い、地方の子育て真っ盛りファミリー。戸建ての賃貸住まいが多く、年収は低め。第二次産業と医療・福祉従事者が多いのが特徴。					



都心の一等地に現れる屈指の繁華街、裕福層エリア。年収1,000万円以上の比率が非常に高く、金融・不動産など都市型ビジネスが多い。地価も飛びぬけて高い一等地で、ハイブランド店舗が多く立ち並ぶ。所有車は、ポルシェやフェラーリをはじめとする超高級輸入車など。



居住者・エリアの特徴

年齢

1位:35-39歳
2位:30-34歳

家族構成

1人世帯

年収

1位:1000万円以上
2位:700~1000万円

職業

1位:情報通信業
2位:金融業・保険業

地価公示価格

1,712,413円 / m²



主なチェーン店舗

ハイブランド/ジュエリー/アパレル



保有自動車の傾向

フェラーリ/ポルシェ/テスラ

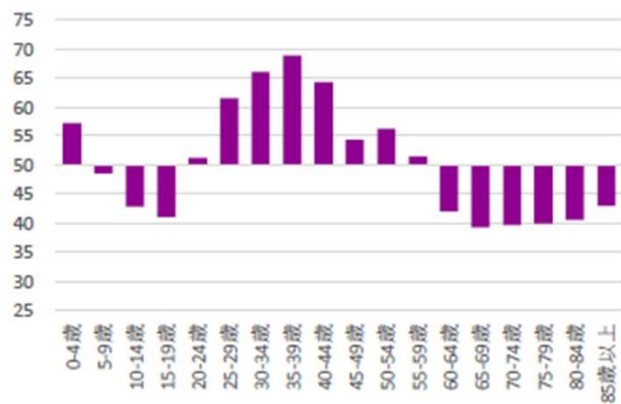
人口比率

2.77%

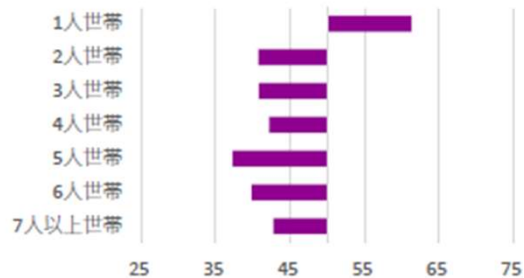




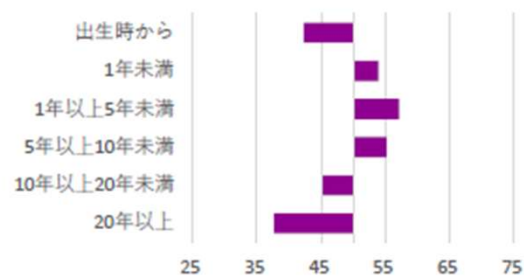
年齢別人口分布



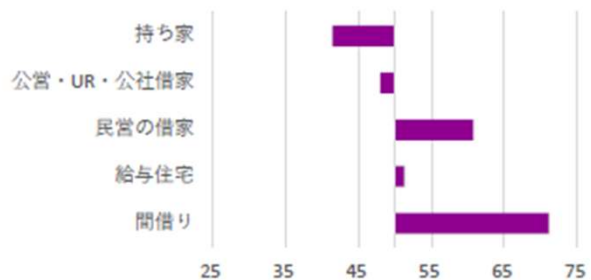
世帯人員特性



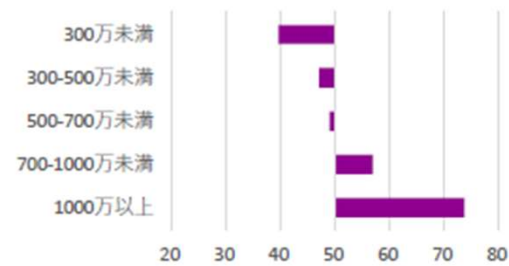
居住期間特性



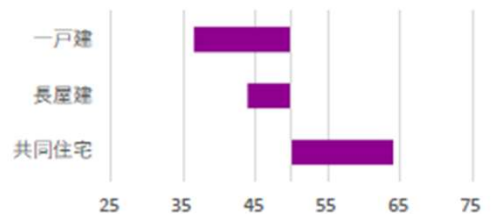
住宅所有特性



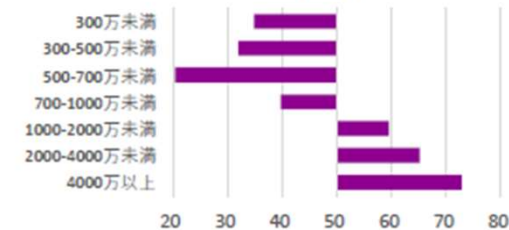
年収特性



建て方特性



貯蓄特性





特に地方の都市部に多く見られるニューファミリー。乳幼児と30代の比率が最も高く、賃貸マンション住まい。年収は低め。国産の軽自動車保有率が高く、このエリアにはディスカウントショップや子供用品店、住宅ショールームなどが見られる。

居住者・エリアの特徴

年齢

1位:0-4歳
2位:5-9歳

家族構成

1位:4人世帯
2位:3人世帯

年収

1位:300-500万円
2位:300万円未満

職業

1位:医療・福祉
2位:教育・学習支援業

地価公示価格

120,304円 / m²



主なチェーン店舗

ゴルフ用品/住宅設備・ショールーム/SC・アウトレット



保有自動車の傾向

ダイハツ/軽ステーションワゴン/ホンダ

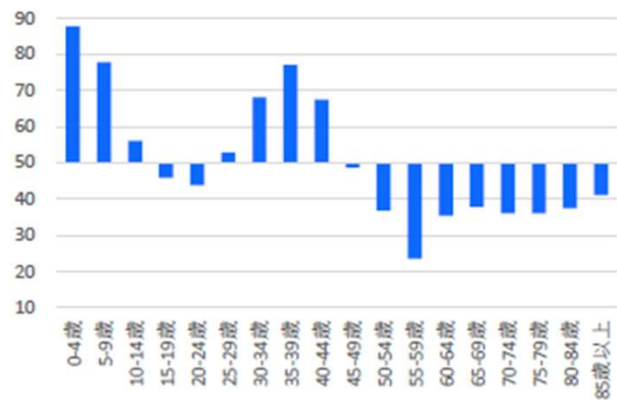
人口比率

3.65%

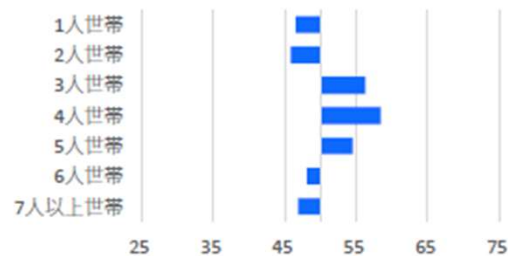




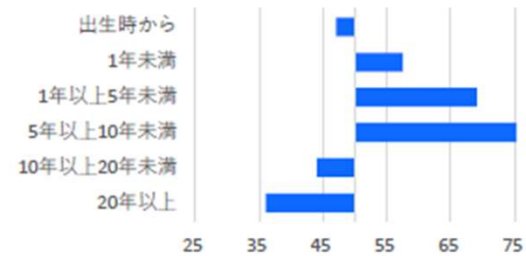
年齢別人口分布



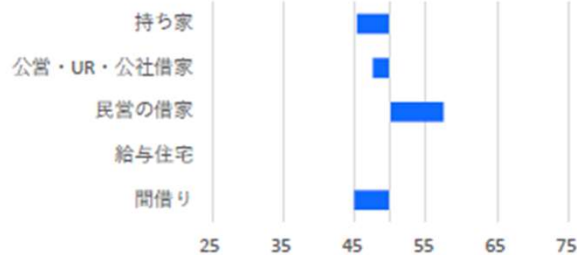
世帯人員特性



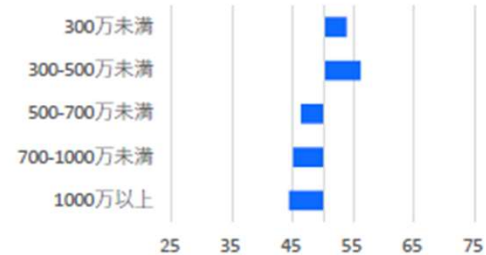
居住期間特性



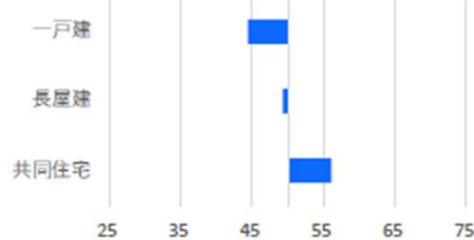
住宅所有特性



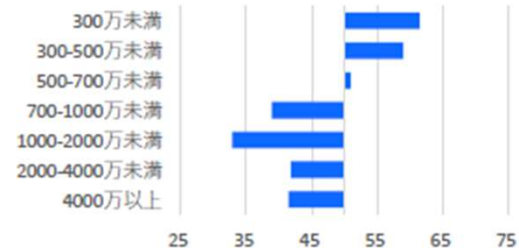
年収特性



建て方特性



貯蓄特性



セグメント毎の店舗/保有自動車の傾向 (ランキングTOP3)

c-japan

中分類	小分類	店舗数が多い主な業種			保有自動車傾向		
A 都市部の単身層	A1 都心のセブ	ハイブランド	ジュエリー	アパレル	フェラーリ	ポルシェ	テスラ
	A2 独身貴族	シェアモビリティ	居酒屋/バー	カーシェア	GMC	ロータス	ランドローバー
	A3 都市の単身若年層	エステ	コミック/ホビー	居酒屋/バー	三菱	日産	トヨタ
	A4 利便性の良い都心の住宅	カーシェア	ヘアサロン	フィットネス	日産	ホンダ	マツダ
	A5 コスパの良い賃貸住宅	不動産賃貸/売買	レンタカー	語学スクール	日産	マツダ	スバル
	A6 都心の学生街	不動産賃貸/売買	レンタカー	宅配専門店	マツダ	軽ワンボックス	トヨタ
B 都市部のファミリー	B1 都市部のニューファミリー	介護	カーシェア	自転車	ホンダ	日産	フォルクスワーゲン
	B2 高級住宅街	ペーカリー	スイーツ	ネイルサロン	BMW	アウディ	メルセデス・ベンツ
	B3 近郊暮らしの高所得層	介護	トランクルーム	宅配専門店	日産	ホンダ	ルノー
	B4 郊外のファミリー	シネコン	子供用品	ペット/ペット用品	ホンダ	マツダ	トヨタ
	B5 戸建て持ち家ファミリー	保険相談窓口	アミューズメント	ペット/ペット用品	ホンダ	三菱	マツダ
C 近郊の成熟した住宅街	C1 下町	作業服/作業用品	宅配専門店	学習塾	(軽)日産	軽ステーションワゴン	日産
	C2 成熟した近郊の賃貸住宅	トランクルーム	バイク	住宅設備/ショールーム	(軽)日産	マツダ	トヨタ
	C3 物流業衛近くに住む成熟家族	中古車ショップ	リサイクルショップ	カー用品店	(軽)日産	(軽)スズキ	(軽)ホンダ
	C4 旧市街	宅配専門店	レンタカー	学習塾	スズキ	日産	ホンダ
	C5 マイホーム成熟ファミリー	クリーニング	作業服/作業用品	食べ放題	(軽)日産	軽ステーションワゴン	軽ワンボックス
D 豊かなセカンドライフ	D1 子育てを終えた豊かなセカンドライフ	介護	幼児教室	ファミレス	日産	三菱	ホンダ
	D2 老後の豊かなシニアライフ	調剤薬局	クリーニング	まちの電気屋さん	三菱	軽ステーションワゴン	(軽)日産
E 公回住まい	E1 都市部の公営住宅	靴/靴修理/合鍵	自転車	弁当/惣菜/スタンド	日産	トヨタ	(軽)マツダ
	E2 地方の公営住宅	スーパー/生鮮	ギャンブル	ホームセンター	軽ワンボックス	(軽)日産	(軽)スズキ
F 公務・インフラ	F1 公務・インフラ従業者	アウトドア/スポーツ	楽器店	ホテル/宿泊	三菱	スバル	スズキ
G ニューファミリー	G1 マイホーム準備中	ゴルフ用品	住宅設備/ショールーム	SC/モール/アウトレット	ダイハツ	軽ステーションワゴン	ホンダ
	G2 リッチなニューファミリー	酒屋	バイク	ドラッグストア	トヨタ	スズキ	ダイハツ
	G3 育ち盛りのマイホームファミリー	食べ放題	住宅展示場	家具店	軽ステーションワゴン	日産	軽ワンボックス
	G4 地方の工場勤め	カー用品店	レンタル/ビデオ販売	ティスカウント店	ダイハツ	スズキ	軽ワンボックス
H 製造業従業者	H1 製造業従業者	パチンコ	家電量販店	住宅展示場	スズキ	(軽)ダイハツ	軽ワンボックス
I 地方の単身層	I1 地方の単身働き盛り	消費者金融	ヘアカット	ネットカフェ	スズキ	ダイハツ	軽ワンボックス
	I2 地方の高齢一人暮らし	住宅設備/ショールーム	レンタカー	レンタル/ビデオ販売	軽ワンボックス	ダイハツ	(軽)日産
J 地方の大家族・シニア	J1 郊外の大家族	コンビニ	食べ放題	車検/整備/洗車	スズキ	軽ステーションワゴン	ダイハツ
	J2 子供の多い大家族	ティスカウント	作業服/作業用品	家電量販	(軽)ホンダ	軽ワンボックス	ダイハツ
	J3 工場勤めの大家族	コンビニ	ホームセンター	パチンコ	スズキ	(軽)スズキ	軽ワンボックス
	J4 暮らし豊かな大家族	まちの電気屋さん	コンビニ	ガソリンスタンド	スズキ	軽トラック	(軽)スズキ
	J5 田舎の大家族	ガソリンスタンド	宅配便/郵便局	ホームセンター	軽トラック	(軽)スズキ	ダイハツ
	J6 高齢者夫婦	ギャンブル	まちの電気屋さん	宅配便/郵便局	(軽)ダイハツ	(軽)スズキ	(軽)ホンダ
K 農村	K1 農村	宅配便/郵便局	ガソリンスタンド	コンビニ	軽トラック	(軽)ダイハツ	(軽)ホンダ

c-japan (町丁目)

多角的な視野で、地域・居住者・顧客像をより鮮明にするためのエリアセグメンテーションデータ。
国勢調査・年収のデータ項目を11個の因子に集約し、この因子と平均地価を元に地域特性のよく似た小地域同士をグループ化しセグメントデータとして収録しています。

